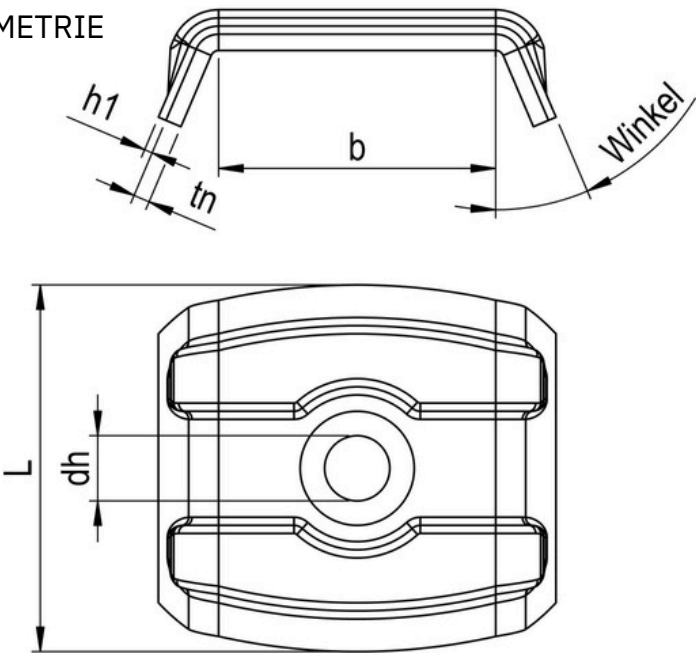


W Kalotte für Trapezprofil RN 745W



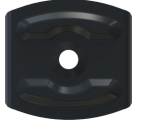
GEOMETRIE



MERKMALE

Artikelnummer	ToKa42-4005674658676
GTIN	4005674658676
Code	65867/6
Material	Aluminium
Oberfläche	blank
Durchmesser d	W35/20 mm
Länge L	45 mm
Farbe Lackierung	RAL 7016
Höhe h	1 mm
Höhe tn	2,0 mm
Verpackungsmenge	100
Verpackungseinheit	Stk.
Verpackungsgröße (HxBxT)	5,00 mm x 80,00 mm x 240,00 mm
Nettogewicht	5,30 g
Bruttogewicht	5,33 g

W Kalotte für Trapezprofil RN 745W



VORTEILE

Produktmerkmale:

Dient als Bohrschablone und erleichtert die Positionierung.
Stabilisiert das Profil und vermeidet das Eindringen des Obergurts.
Stromlinienform = Keine Wasser- und Schmutzansammlungen.
Passende Kalotte für nahezu jedes Profil.

Stromlinienförmige Kante

Keine Schmutz- und Wasseransammlung

Geschlossene Sicke

Extra formstabil aufgrund zusätzlicher Versteifung

EPDM Moosgummi

Optimale Abdichtung

Kennzeichnung

Schnelle Erkennung und Zuordnung

Für Dichtscheiben geeignet

Geeignet bis Durchmesser 16-22 mm



EINSATZBEREICH

Formblech zur Stabilisierung der Obergurtmontage von Bedachungen aus Stahl, Aluminium und Kunststoff, auch PMMA Acrylglas in Kombination mit Dichtschauben.